



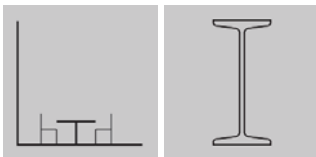
- Elegante cerramiento vertical que protege del sol y del viento. Perfecto para soportar las inclemencias medioambientales.
- Elegant vertical closure that protects against the sun and wind, and is ideal to avoid severe weather.
- Il s'agit d'une élégante fermeture verticale pour la protection solaire et contre le vent, idéale pour éviter les intempéries environnementales.
- Elegante chiusura verticale per la protezione solare e anti-vento, ideale per luoghi esposti alle intemperie.

Paravento

Paravento

Pensado para instalar en

- *Designed for installation in*
- *Conçu pour être installé sur*
- *Adatto all'installazione in*



Sujeción

- *Fastening*
- *Fixation*
- *Fissaggio*



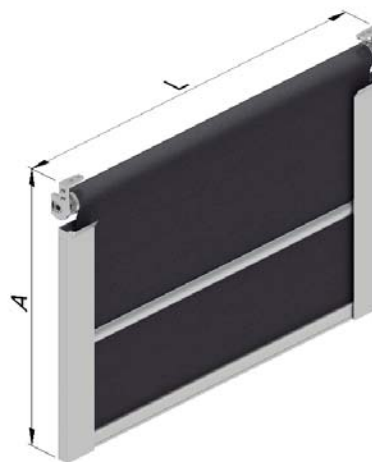
Recomendado hasta

- *Recommended for up to*
- *Conseillé jusqu'à*
- *Consigliato fino a*

5,00 línea x 2,50 altura (m)
5,00 width x 2,50 height (m)
5,00 largeur x 2,50 hauteur (m)
5,00 larghezza x 2,50 altezza (m)

Se distingue por

- *Distinguished by*
 - *Est différencié par*
 - *Caratteristiche*
- **Permite cierres perimetrales en sistemas Zen, 80x40, entre paredes y estructuras ya existentes.**
 - **Cuidada estética en todos sus componentes.**
 - **Facilidad de instalación.**
- *It allows perimeter closures with Zen and 80 x 40 systems, between walls and existing structures.*
 - *Great care in the design of all its components.*
 - *Easy to install.*
- *Permet des clôtures dépérimètre dans les systèmes Zen, 80x40, entre murs et structures déjà existantes.*
 - *Aspect soigné de tous ses composants.*
 - *Simplicité d'installation.*
- *Consente chiusure perimetrali in sistemi Zen, 80x40, tra pareti strutture già presenti.*
 - *Aspetto raffinato in tutte le sue componenti.*
 - *Facilità di installazione.*



L = Línea • Width • Largeur • Larghezza
A = Altura • Height • Hauteur • Altezza