

**Serge Ferrari**



**Soltis**  
Perform 92

Máxima eficiencia  
térmica y visual



### Principales aplicaciones

Estores de fachadas, estores de verandas y cristaleras,  
toldos de proyección, velas para sombra



Instalado en exterior,  
Soltis Perform 92 bloquea  
hasta el 97% del calor

#### ■ Un verdadero escudo térmico

Gracias a sus microperforaciones,  
Soltis Perform 92:

- filtra el calor,
- limita el efecto invernadero,  
lo que permite así reducir:
- el uso de la climatización,
- el consumo energético del edificio.

#### ■ La transparencia sin deslumbramiento

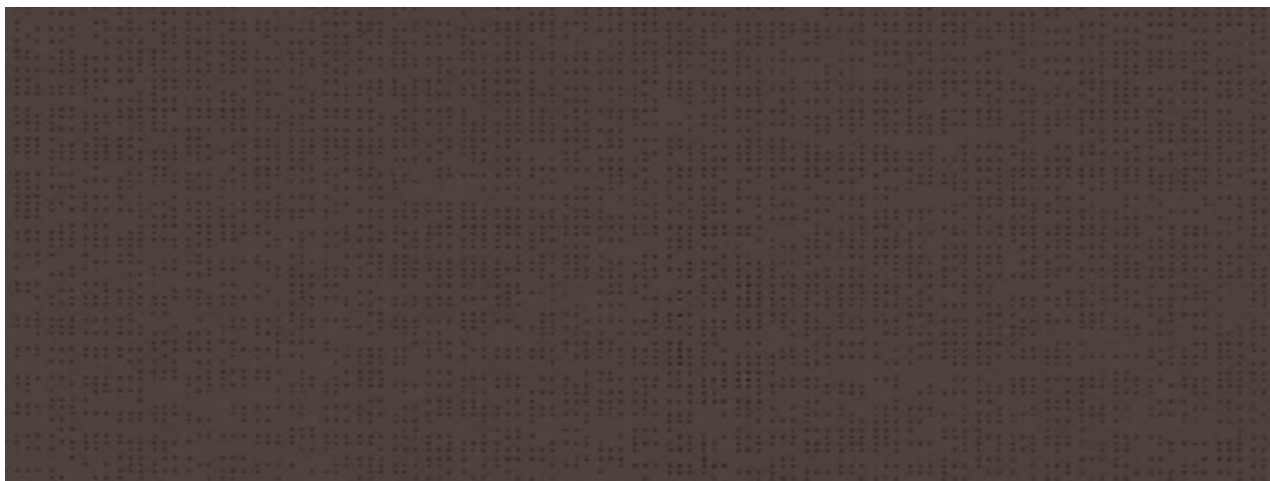
Una gran paleta de colores para  
multiplicar las soluciones técnicas y  
estéticas:

- elegir el coeficiente de transmisión  
luminosa (TV) adecuado,
- preservar la visibilidad hacia  
el exterior,
- garantizar la intimidad  
de los ocupantes.

#### ■ La creación de universos de colores

- colores combinables con las demás  
gammas Soltis,
- alianza de la eficiencia y la estética.





**Bronce** 177 cm — 267 cm

92-2043



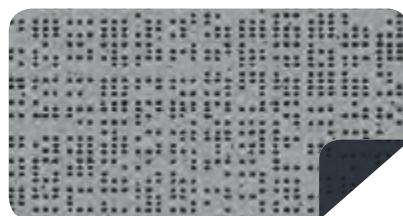
**Blanco** 177 cm — 267 cm

92-2044



**Gris Claro** 177 cm — 267 cm

92-2171



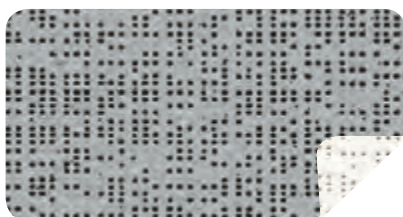
**Alu/Antracita** 177 cm

92-2068



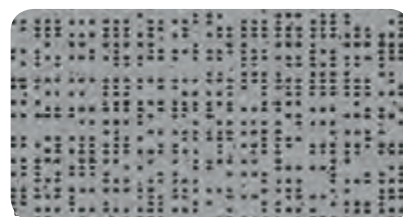
**Beige arena** 177 cm — 267 cm

92-2135



**Alu/Blanco** 177 cm — 267 cm

92-2051



**Metal amartillado** 177 cm — 267 cm

92-2045



**Nube** 177 cm — 267 cm

92-50272



**Alu/Crudo** 177 cm — 267 cm

92-2046



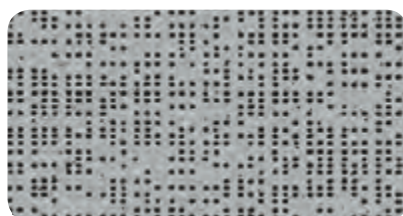
**Hormigón** 177 cm — 267 cm

92-2167



**Gris interferencial** 177 cm

92-2065



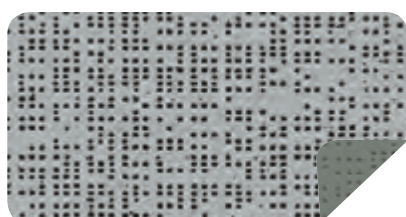
**Alu/Alu** 177 cm — 267 cm

92-2048



**Antracita** 177 cm — 267 cm

92-2047



**Alu/Gris medio** 177 cm — 267 cm

92-2074

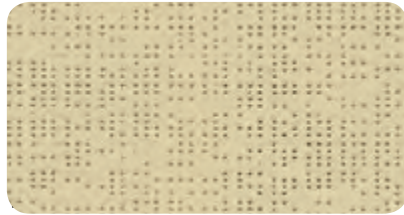


**Negro** 177 cm — 267 cm

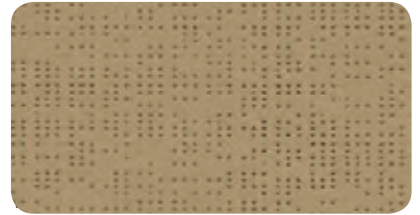
92-2053



**Champagne** 177 cm — 267 cm 92-2175



**Cañamo** 177 cm — 267 cm 92-50265



**Pimienta** 177 cm — 267 cm 92-2012



**Oro** 177 cm 92-50273



**Habana** 177 cm 92-50266



**Bronce** 177 cm — 267 cm 92-2043



**Coleóptero** 177 cm 92-2149



**Chocolate** 177 cm 92-2148



**Marrón** 177 cm 92-2137



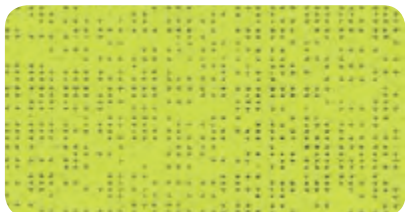
**Verde Musgo** 177 cm 92-2158



**Petróleo** 177 cm 92-50264



**Verde abeto** 177 cm 92-2039



**Anís** 177 cm 92-2157



**Bambú** 177 cm 92-50333



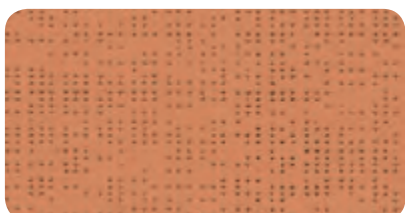
**Amarillo Medio** 177 cm 92-2013



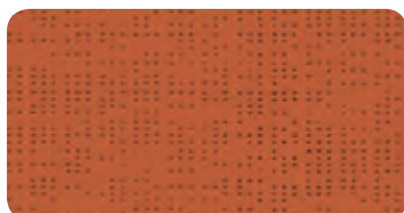
**Girasol** 177 cm 92-2166



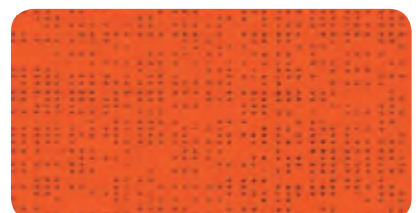
**Naranja** 177 cm 92-8204



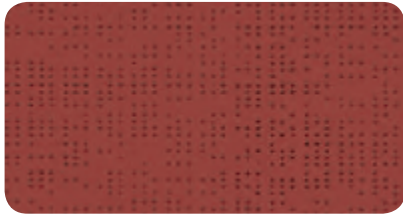
**Cobre** 177 cm 92-50274



**Caramelo** 177 cm 92-50261



**Zanahoria** 177 cm 92-2172



**Terracota** 177 cm

92-50267



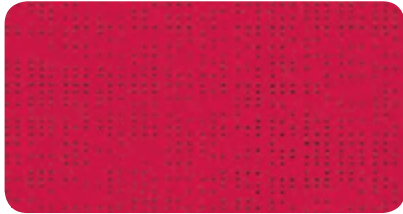
**Rojo terciopelo** 177 cm

92-2152



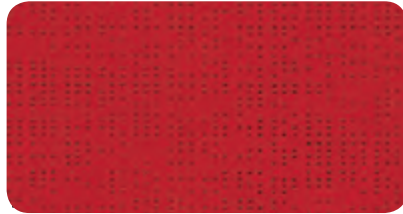
**Moscatel** 177 cm

92-50260



**Granadina** 177 cm

92-50268



**Rojo** 177 cm

92-8255



**Malva** 177 cm

92-2163



**Lavanda** 177 cm

92-2164



**Ciruela** 177 cm

92-50336



**Turquesa intenso** 177 cm

92-50271



**Hawai** 177 cm

92-50269



**Azul lago** 177 cm

92-2160



**Cardo** 177 cm

92-50270



**Azul noche** 177 cm

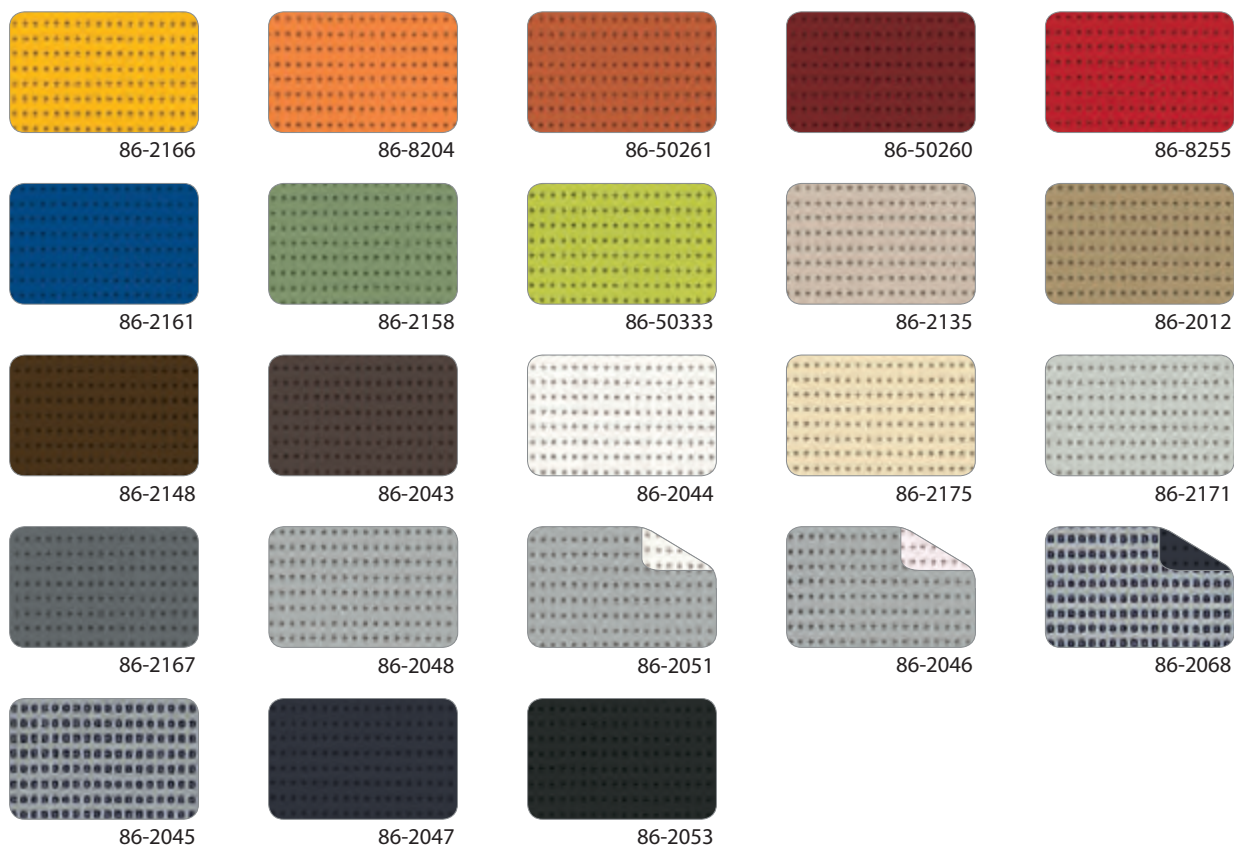
92-2161



**Azul marino** 177 cm

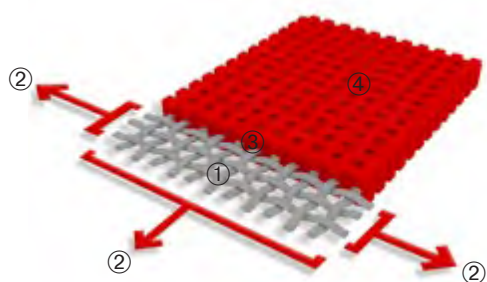
92-50342

## ■ Colores combinados con Soltis Horizon 86



## ■ Tecnología exclusiva Précontraint®

Esta tecnología única mundialmente patentada consiste en mantener el composite en tensión bi-axial durante todo el ciclo de fabricación. Confiere a nuestros materiales rendimiento excepcionales que le permiten sobrepasar los estándares del mercado en términos de estabilidad dimensional, resistencias mecánicas, espesor de recubrimiento y planeidad.



Armadura de micro-cables de poliéster de alta tenacidad	①	Resistencia superior al alargamiento y al desgarro
Recubrimiento bajo tensión bi-axial, ejercida en urdimbre y trama	②	Sin deformaciones durante la instalación ni el uso
Recubrimiento superior en la cresta de los hilos y tratamiento de superficie anti-suciedad	③	Longevidad estética y mecánica superiores
Extrema planeidad y bajo espesor	④	Superficie lisa fácil de limpiar, ocupa poco espacio, fácil de enrollar

## ■ Propiedades solares y luz (según EN 14501)

	Ancho (cm) 177267	TS	RS	AS	TV n-h	TV n-n	EN 13363-1* Acristalamiento C		EN 13363-2** Acristalamiento D			
							$g_{tot}^e$	$g_{tot}^i$	$g_{tot}^e$	$g_{tot}^i$		
92-2012		•	•	7	30	63	6	5	0,10	0,47	0,04	0,24
92-2013		•		18	57	25	16	4	0,14	0,39	0,07	0,17
92-2039		•		4	8	88	3	3	0,10	0,54	0,04	0,29
92-2043		•	•	4	13	83	3	4	0,10	0,53	0,04	0,28
92-2044		•	•	19	68	13	17	3	0,14	0,35	0,07	0,11
92-2045		•	•	4	35	61	4	4	0,08	0,45	0,03	0,22
92-2046 A		•	•	12	46	42	10	4	0,12	0,42	0,05	0,18
92-2046 B		•	•	12	63	25	10	4	0,10	0,37	0,05	0,14
92-2047		•	•	5	8	87	5	4	0,11	0,54	0,04	0,28
92-2048		•	•	8	46	46	8	3	0,09	0,42	0,04	0,18
92-2051 A		•	•	12	49	39	11	4	0,11	0,41	0,06	0,17
92-2051 B		•	•	12	70	18	11	4	0,10	0,34	0,05	0,10
92-2053		•	•	3	6	91	3	3	0,10	0,55	0,04	0,29
92-2065		•		10	46	44	7	4	0,11	0,42	0,05	0,19
92-2068 A		•		4	34	62	4	4	0,08	0,46	0,03	0,22
92-2068 B		•		4	8	88	4	4	0,10	0,54	0,04	0,28
92-2074 A		•	•	4	37	59	4	4	0,08	0,45	0,04	0,21
92-2074 B		•	•	4	25	71	4	4	0,09	0,49	0,03	0,24
92-2135		•	•	11	46	43	8	4	0,11	0,42	0,04	0,19
92-2137		•		3	8	89	3	3	0,10	0,54	0,04	0,29
92-2148		•		3	14	83	3	3	0,09	0,52	0,04	0,27
92-2149		•		5	16	79	4	4	0,10	0,52	0,04	0,27
92-2152		•		16	35	49	5	4	0,15	0,46	0,05	0,26
92-2157		•		15	51	34	10	3	0,13	0,40	0,05	0,20
92-2158		•		7	28	65	5	4	0,10	0,48	0,03	0,24
92-2160		•		11	36	53	5	5	0,12	0,45	0,04	0,24

	Ancho (cm) 177267	TS	RS	AS	TV n-h	TV n-n	EN 13363-1* Acristalamiento C		EN 13363-2** Acristalamiento D			
							$g_{tot}^e$	$g_{tot}^i$	$g_{tot}^e$	$g_{tot}^i$		
92-2161		•		9	21	70	5	3	0,12	0,50	0,04	0,27
92-2163		•		9	42	49	4	3	0,10	0,43	0,04	0,21
92-2164		•		10	45	45	4	3	0,11	0,42	0,04	0,21
92-2166		•		21	54	25	17	4	0,16	0,40	0,07	0,19
92-2167		•	•	6	19	75	5	5	0,11	0,51	0,04	0,26
92-2171		•	•	8	41	51	6	4	0,10	0,43	0,04	0,20
92-2172		•		19	43	38	8	4	0,16	0,43	0,06	0,24
92-2175		•	•	19	65	16	17	4	0,14	0,36	0,07	0,14
92-8204		•		21	45	34	11	5	0,17	0,43	0,07	0,23
92-8255		•		12	28	60	4	3	0,13	0,48	0,05	0,27
92-50260		•		5	14	81	4	4	0,10	0,52	0,04	0,28
92-50261		•		15	40	45	6	5	0,14	0,44	0,04	0,25
92-50264		•		5	13	82	4	3	0,11	0,53	0,04	0,28
92-50265		•	•	9	49	42	6	3	0,10	0,41	0,04	0,18
92-50266		•		4	19	77	4	3	0,09	0,51	0,03	0,26
92-50267		•		6	27	67	3	3	0,10	0,48	0,04	0,26
92-50268		•		16	37	47	5	4	0,15	0,45	0,05	0,25
92-50269		•		9	35	56	5	3	0,11	0,45	0,04	0,23
92-50270		•		4	18	78	3	3	0,10	0,51	0,04	0,27
92-50271		•		11	36	53	4	3	0,12	0,45	0,04	0,24
92-50272		•	•	12	55	33	9	3	0,11	0,39	0,05	0,16
92-50273		•		8	42	50	5	3	0,10	0,43	0,04	0,21
92-50274		•		8	35	57	4	3	0,10	0,46	0,04	0,24
92-50333		•		11	37	52	7	3	0,12	0,45	0,05	0,23
92-50336		•		7	18	75	3	3	0,11	0,51	0,04	0,28
92-50342		•		6	10	84	4	4	0,11	0,54	0,05	0,29

**TS:** Transmisión Solar en %

**RS:** Reflexión Solar en %

**AS:** Absorción Solar en %

**TS + RS + AS = 100%** de la energía incidente

**TV n-h:** Transmisión de luz Visible - normal-hemisférica en %

**TV n-n:** Transmisión de luz Visible - normal-normal en %

**A:** Cara aluminio expuesta al sol

**B:** Cara color expuesta al sol

$g_{tot}^e$ : Factor solar exterior

$g_{tot}^i$ : Factor solar interior

**\*Método simplificado**  
EN 13363-1

Toma en consideración los valores integrados de transmisión y reflexión del acristalamiento + estor para calcular el factor solar  $g_{tot}$ .  
Acristalamiento tipo "C": doble acristalamiento aislante con baja emisividad en cara 3 (4 + 16 + 4; relleno de argón)  $g = 0,59 - U = 1,2$ .

**\*\*Método detallado**  
EN 13363-2

Toma en consideración los valores espectrales de transmisión y reflexión del acristalamiento + estor para calcular el factor solar  $g_{tot}$ .  
Acristalamiento tipo "D": doble acristalamiento aislante con baja emisividad en cara 2 (4 + 16 + 4; relleno de argón)  $g = 0,32 - U = 1,1$ .

# Soltis

## Perform 92

	■ Características técnicas	Normas
Coefficiente de apertura	4%	
Peso	420 g/m <sup>2</sup>	EN ISO 2286-2
Espesor	0,45 mm	
Ancho	177 cm - 267 cm	
■ Longitud de rollos		
Longitud estándar pieza en 177 cm	50 ml	
Longitud estándar pieza en 267 cm	40 ml	
■ Propiedades físicas		
Resistencia a la tracción (urdimbre/trama)	310/210 daN/5 cm	EN ISO 1421
Resistencia al desgarro (urdimbre/trama)	45/20 daN	DIN 53.363
■ Reacción al fuego		
Clasificación	<b>B1</b> /DIN 4102-1 — BS 7837 — BS 5867 — <b>Schwerbrennbar-Q1-Tr1</b> /ONORM A 3800-1 <b>Clase 1</b> /UNI 9177-87 — <b>M1</b> /UNE 23.727-90 — <b>VKF 5.2</b> /SN 198898 — 1530.3/ <b>AS</b> /NZS <b>G1</b> /GOST 30244-94 — <b>Method 1</b> /NFPA 701 — CSFMT19 — <b>Class A</b> /ASTM E84	
Euroclase	<b>B-s2,d0</b> /EN 13501-1	
■ Sistemas de gestión		
de la calidad	ISO 9001	
■ Certificados, etiquetas, garantías, reciclabilidad		
		
	Con <b>S+</b> Serge Ferrari va más lejos... (informaciones disponibles previa solicitud)	
■ Herramientas y servicios		
	<ul style="list-style-type: none"> <li>— ACV y FDES disponibles bajo pedido</li> <li>— Servicio personalizado de simulación de rendimiento térmico de sus proyectos y de la protección solar Soltis asociada: contacte con su interlocutor Serge Ferrari</li> <li>— Herramientas de evaluación de ahorro de energía realizable gracias a la protección solar Soltis: <a href="http://www.textinergie.org">www.textinergie.org</a></li> <li>— Docuteca y fototeca: <a href="http://www.sergeferrari.com">www.sergeferrari.com</a></li> </ul>	

Las características técnicas indicadas son valores medios, con una tolerancia de +/- 5%.

El comprador de nuestros productos tiene la responsabilidad de su aplicación o de transformación en lo que concierne a eventuales derechos de terceros. Tiene igualmente la responsabilidad de su puesta en obra e instalación, conforme a las normas, reglas de la profesión y de seguridad de cada país de destino. Para garantías contractuales, agradeceremos consulte nuestro texto de garantías.

Los valores mencionados en este documento son resultado de ensayos al uso en materia de estudios, y son datos a título indicativo con el fin de permitir a nuestros clientes el mejor empleo de nuestros productos. Nuestros productos están sujetos a evolución en función de los progresos técnicos y nos reservamos el derecho a modificar las características en todo momento. Es responsabilidad del comprador verificar la validez de estos datos.

En los colores metalizados e interferenciales, pueden haber variaciones en el tono para una misma referencia dependiendo del ancho de fabricación: 1770 mm y 2670 mm. Se desaconseja combinarlos.